



Freizeitspass auf hoher See. Mit der aufblasbaren Riesenrutsche dieser Luxusyacht ist ein rasanter Ritt ins Meer ein Kinderspiel.

Boomender Markt

Exklusive Hochsee-Rutschen sind nicht die einzigen Freizeitprodukte, die sich im hochpreisigen Yachting-Bereich durchsetzen. Momentan entwickelt sich ein boomender Markt für viele Exklusivprodukte, die häufig aus hochwertigem Weich-PVC gefertigt werden. Zu den neuesten Entwicklungen bei Freestyle Cruiser gehören Swimmingpools mit einem aufblasbaren Rahmen aus PVC-beschichtetem Gewebe. Die mobilen Pools sind am Heck der Yacht befestigt. Ein engmaschiges Netz rund um den Rahmen wird mit Gewichten nach unten gezogen und dient als Barriere zum Meer. Es schützt die Schwimmer vor der Begegnung mit gefährlichen Meeresbewohnern und verhindert ein Abtreiben bei starker Strömung.

Info www.superyachtendersandtoys.com, www.freestylecruiser.com

Fotos: Superyacht Tenders & Toys

EXKLUSIVES VERGNÜGEN

Erholende Stunden auf dem Sonnendeck, kulinarische Genüsse, eine frische Brise: So stellen wir uns den Aufenthalt auf einer Luxusyacht vor. Den besonderen Kick auf einer solchen Reise bringen angesagte Freizeitaktivitäten. Entsprechende Produkte wurden eigens für Besitzer oder Charterer der exklusiven Boote entwickelt und erobern derzeit einen Riesenmarkt.

Wer sich mit einer Luxusyacht über die Weltmeere bewegt, liebt die Abgeschiedenheit auf dem Wasser. Doch für die notwendige Abwechslung an Bord sollte auch gesorgt sein. Ein Beispiel dafür sind die beeindruckenden Wasserrutschen von Freestyle Cruiser aus Florida, mit der Passagiere aus bis zu 18 Metern Höhe in das blaue Nass rasen können. Jede dieser aufblasbaren Rutschen ist eine Massanfertigung und wird ganz nach Kundenwunsch gestaltet. Das betrifft nicht nur die Farbauswahl des extrem widerstandsfähigen PVC-Materials, sondern auch die Verlaufsform der Rutsche, die sowohl in gerader als auch in S-Form realisierbar ist. Selbst die Bedruckung der PVC-Platten mit einem Logo ist machbar. Bis zu einer Höhe von fünf Metern kommen die aufgeblasenen Schnellbahnen dank ihrer eigenen Stabilität und robuster Halteseile ohne



Ganz schön hoch so eine Rutsche. Der steile Winkel von 45 Grad verspricht ein rasantes Freizeitvergnügen.

stützende Hilfskonstruktion aus. Alles, was darüber hinaus geht, benötigt eine aufblasbare Tragekonstruktion, die den Wasserrutschen den nötigen Halt gibt. Für ausreichende Geschwindigkeit auf dem Weg nach unten sorgen neben der 45-Grad-Neigung der Rutschen auch die superglatten Oberflächen der Rutschbahnen.

Hohe Sicherheitsstandards

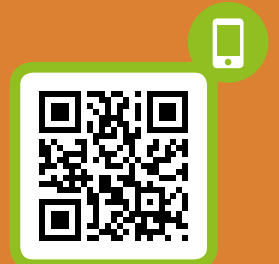
Die Rutschen aus hochwertigem PVC-beschichtetem Gewebe sind für hohe mechanische Belastungen ausgelegt und extrem widerstandsfähig. Sie lassen sich in 20 Minuten mit Luft füllen und sind sofort einsatzbereit. Rutschhemmende Stufen und Sicherheitsnetze am Einstiegsbereich verhindern, dass sich die Freizeitsportler verletzen. „In den letzten Jahren wurden die Rutschen ganz plötzlich mit leichteren und stärkeren Materialien gebaut. Vorbei sind die Zeiten, als Yachten noch ohne solche Rutschen auskamen,“ so Josh Richardson, Gründer des Ausrüsters Superyacht Tenders & Toys aus Suffolk.

Atemberaubend schnell

Neuester Coup von Freestyle Cruiser sind zwei baugleiche Rutschen in geschwungener Form, beide für den Einsatz auf einer 70-Meter-Yacht produziert. Mit einer Länge von je 12,6 Metern beträchtliche Exemplare für einen ausgiebigen Geschwindigkeitsrausch. Hier ist ein gutes Quäntchen Mut notwendig, um den Weg nach unten anzutreten.



Diese geschwungene Rutsche von Freestyle Cruiser wurde an einer 70-Meter-Yacht angebracht. Ihre Stabilität erhält die 12,6 Meter lange Rutsche durch eine aufblasbare Stützkonstruktion.



erinnerten, der einst die Bayreuther Festspiele begründete. Dabei liess die bestimmende Haltung des dynamischen Musikers keinen Zweifel daran, dass Wagner in seiner Stadt nach wie vor den Takt vorgibt.

Skulpturen in drei Lieblingsfarben

Etwa einen Meter hoch waren die im Rotationsverfahren hergestellten PVC-Figuren, die den rund zwei Kilometer langen Weg zwischen Markgräflichem Opernhaus und Grünem Hügel säumten. Sie wurden in Purpurviolett, Nachtblau und Bordeauxviolett gestaltet, den Lieblingsfarben von Wagner: einer schillernden Persönlichkeit, die das Leben in vollen Zügen genoss.



Temporäre Erscheinung

Ende August verschwanden die Richard-Wagner-Figuren aus dem Stadtbild. „Die temporäre Präsenz und das Auflösen der Installation sind ein wichtiger Bestandteil meines Konzepts. Übrig bleiben Impressionen, Bilder eines Ein-

Ottmar Hörl ist der Schöpfer der Richard-Wagner-Figuren. Zum 200sten Geburtstag des Komponisten liess er 500 davon in Bayreuth aufstellen.

griffs, der das Stadtbild vorübergehend verändert und den Alltag unterbrochen hat“, so Hörl. Manch Kunstinteressierter dürfte sich bald täglich an das Wagner-Jubiläum erinnern, schliesslich sind die PVC-Figuren seit Ende September auch über die Webseite www.ottmar-hoerl.de käuflich zu erwerben. Zur Auswahl stehen sowohl von Hörl signierte Exemplare als auch unsignierte Skulpturen.

Anerkannter Konzept-Künstler

Ottmar Hörl ist bekannt für seine spektakulären Installationen mit seriell produzierten Skulpturen, die er nach ihrem Einsatz an Kunstliebhaber verkauft. Ein bekanntes Beispiel sind die 7.000 Albrecht-Dürer-Hasen, die er im Jahr 2003 auf dem Nürnberger Hauptmarkt platzierte. Hörl, der 1950 in Nauheim geboren wurde, lebt und arbeitet heute in Frankfurt, Nürnberg und Wertheim. Seit 1999 ist er Professor an der Akademie der Bildenden Künste in Nürnberg und seit 2005 deren Präsident.

Info www.ottmar-hoerl.de

Fotos: Simeon Jöhnke